

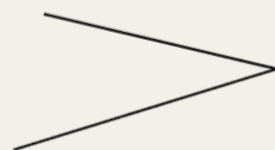
Une collaboration entre l'artiste Hocine Ali Benali et l'association Au Milieu



Manifeste pour une expérience Archéoplastique
D'après "Tension Délicate n°85" de Wassily Kandinsky



UNE INSTALLATION ARTISTIQUE
À FABRIQUER ENSEMBLE



D' AVRIL 2024
À NOVEMBRE 2025



PRÉSENTATIONS

Une collaboration

Et si le tableau de votre peintre préféré se transformait sous vos yeux pour devenir un monde en trois dimensions ? Imaginez ses formes devenir des volumes colorés dans lesquels vous pourriez déambuler, vous asseoir, danser, jouer. Ceci n'est pas un rêve, mais le nouveau projet de l'association Au Milieu, en collaboration avec l'artiste peintre et architecte Hocine Ali Benali.

HOCINE ALI BENALI

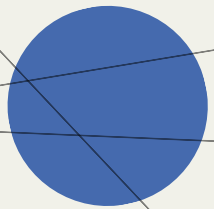
Entre peinture et architecture... un nouveau monde à inventer :

En tant qu'architecte et artiste peintre plasticien, la peinture et le dessin sont pour moi une recherche permanente d'architectures sans contrainte, nourrie par le désir profond de faire d'une œuvre peinte : un monde habitable.

De ce doux rêve est née ma démarche artistique, l'«Archéoplasticisme », fusion du préfixe grec « arché » de architecture et « plastikós » de forme, volume. Cette approche donne vie à des peintures abstraites, où formes, volumes et couleurs se déploient à échelle humaine. Ces installations artistiques éphémères peuvent servir différents usages et activités : aires de jeux, espaces d'expression culturelle ou simplement lieux de déambulation onirique.

Un hommage symbolique, pour une première :

Pour la toute première réalisation archéoplastique, qui prendra vie au sein du Parc Jean-Moulin - Les Guilands, j'ai souhaité rendre hommage à un artiste peintre que Jean Moulin affectionnait tout particulièrement. Il s'agit de Wassily Kandinsky qui considérait que « créer une œuvre, c'est créer un monde », un appel précurseur à la pratique archéoplastique déjà dans les années 1920 !



AU MILIEU

Notre association Au Milieu est née de cette volonté d'agir avec, par et pour les habitants. Nous organisons des chantiers participatifs et des ateliers de création avec des matériaux de réemploi, et animons depuis 2 ans un lieu en co-construction, ouvert à tous.tes dans le Parc Jean-Moulin - Les Guilands.

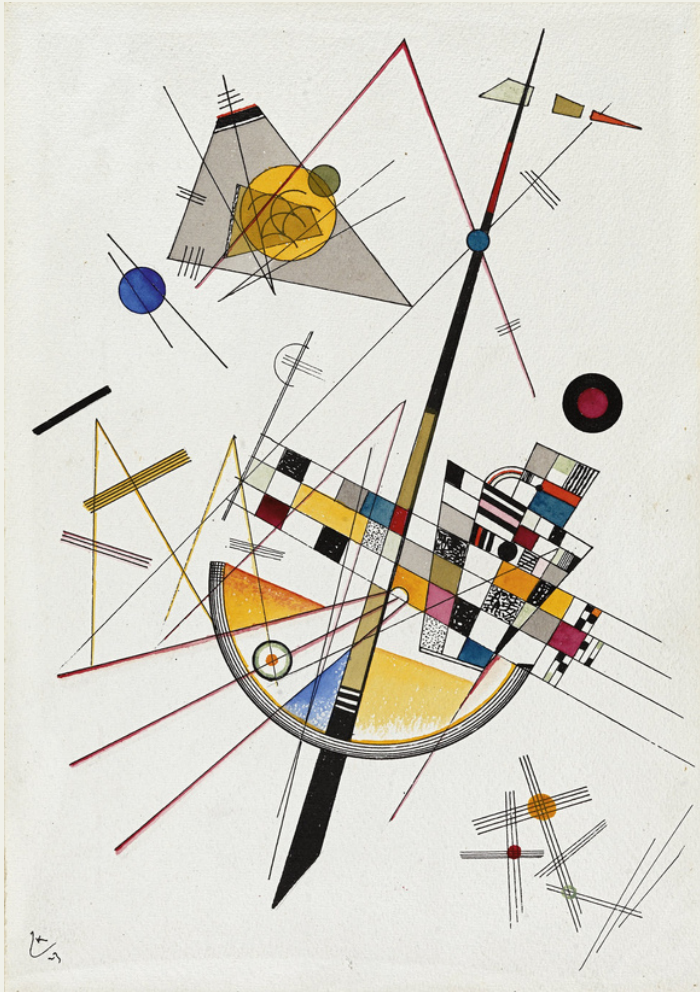
La rencontre avec Hocine Ali Benali a suscité en nous le désir de plonger notre association dans un projet artistique. Son approche mêle ce que nous savons le mieux faire, créer des espaces ludiques et récréatifs tout en donnant une dimension artistique à notre pratique.

Cette collaboration sera l'occasion de développer un projet social et culturel à Bagnolet, centré sur la transmission, l'éducation artistique, l'apprentissage de métiers d'avenir, l'artisanat et l'éco-construction.



LE PROJET

Une installation artistique en chantier participatif



Tension Délicate n°85, W. Kandinsky, 1923.



Le projet consiste à organiser un grand chantier participatif avec les habitants et jeunes des quartiers de Bagnolet pour transformer l'une des œuvres majeures de l'artiste Wassily Kandinsky, « Tension Délicate n°85 » (1923), en une installation architecturale éphémère. Cette création prendra place au cœur de la Cour Carrée du Parc Jean-Moulin - Les Guilands. Elle reproduira l'œuvre à l'identique en vue aérienne et offrira une immersion au niveau du sol, invitant les visiteurs du parc à une expérience sensorielle, ludique, sociale et culturelle. L'installation permettra une déambulation dans l'œuvre grâce à ses multiples usages : elle prendra forme de mobiliers de détente, d'un mur d'expression libre, de gradins, d'une scène d'expression corporelle et musicale, d'un écran de projection, d'espace pour certaines activités sportives et récréatives, etc...

Cette expérience artistique unique sera l'occasion de proposer au sein du parc une programmation culturelle riche : ateliers d'éducation esthétique et artistique, menuiserie, maquette, visites de musées, chantier participatif d'éco-construction et réemploi de matériaux.

LE DÉROULÉ DU PROJET

Un chantier participatif pédagogique

1- SENSIBILISATION ARTISTIQUE

AVRIL À JUIN 2024

- Événement de lancement du projet le 27 avril.
- Sorties culturelles au Musée autour des œuvres de Kandinsky et de l'art abstrait.
- Ateliers de pratiques artistiques

2- CONCEPTION

JUILLET À NOV 2024

- Ateliers de maquettage et modélisation 3D, et ateliers autour de l'art et de l'éco-construction.
- Chantiers participatifs pour débiter la réalisation des volumes de l'œuvre

3- RÉALISATION

MARS À JUIN 2025

- Atelier de préparation des couleurs, de traçage et de reproduction de l'œuvre au sol.
- Chantiers participatifs pour la réalisation des volumes de l'œuvre.

4- INAUGURATION ET ANIMATION

JUILLET À NOVEMBRE 2025

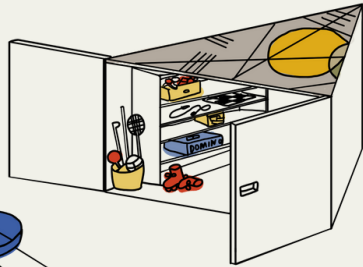
- Événement d'inauguration de l'œuvre avec programmation culturelle.
- Programmation artistique, culturelle et sportive autour de l'œuvre.



LA MAQUETTE 3D

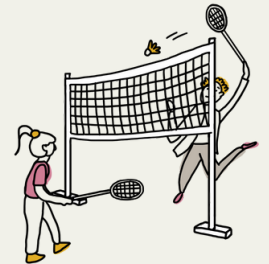
Installation archéoplastique

espace de stockage



meublement de détente

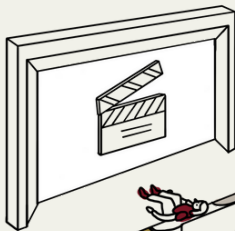
espace de jeux



mur d'expression libre



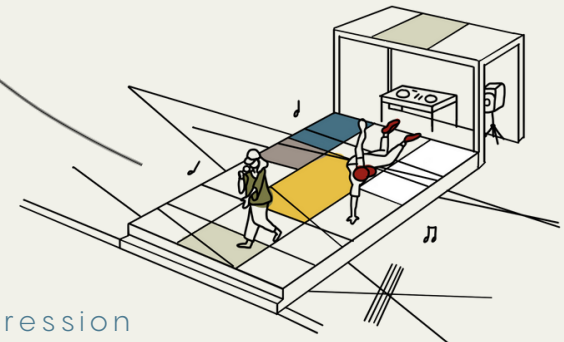
mur de projection



gradins



scène d'expression corporelle et musicale



INFOS PRATIQUES

OÙ ? À la Cour Carrée du Parc Jean-Moulin - Les Guilands,
43-45 Rue Charles Delescluze, 93170 Bagnole

QUAND ? La fabrication participative de l'installation archéoplastique s'étendra d'avril 2024 à juin 2025, en vue de sa finalisation et de son inauguration en juillet 2025. L'installation sera éphémère, prévue pour durer 6 mois jusqu'à novembre 2025, et occasionnera une programmation dédiée sur toute la période.

Pour participer aux ateliers et accéder au programme détaillé consultez notre site web aumilieu.org

CONTACT :

contactaumilieu@gmail.com

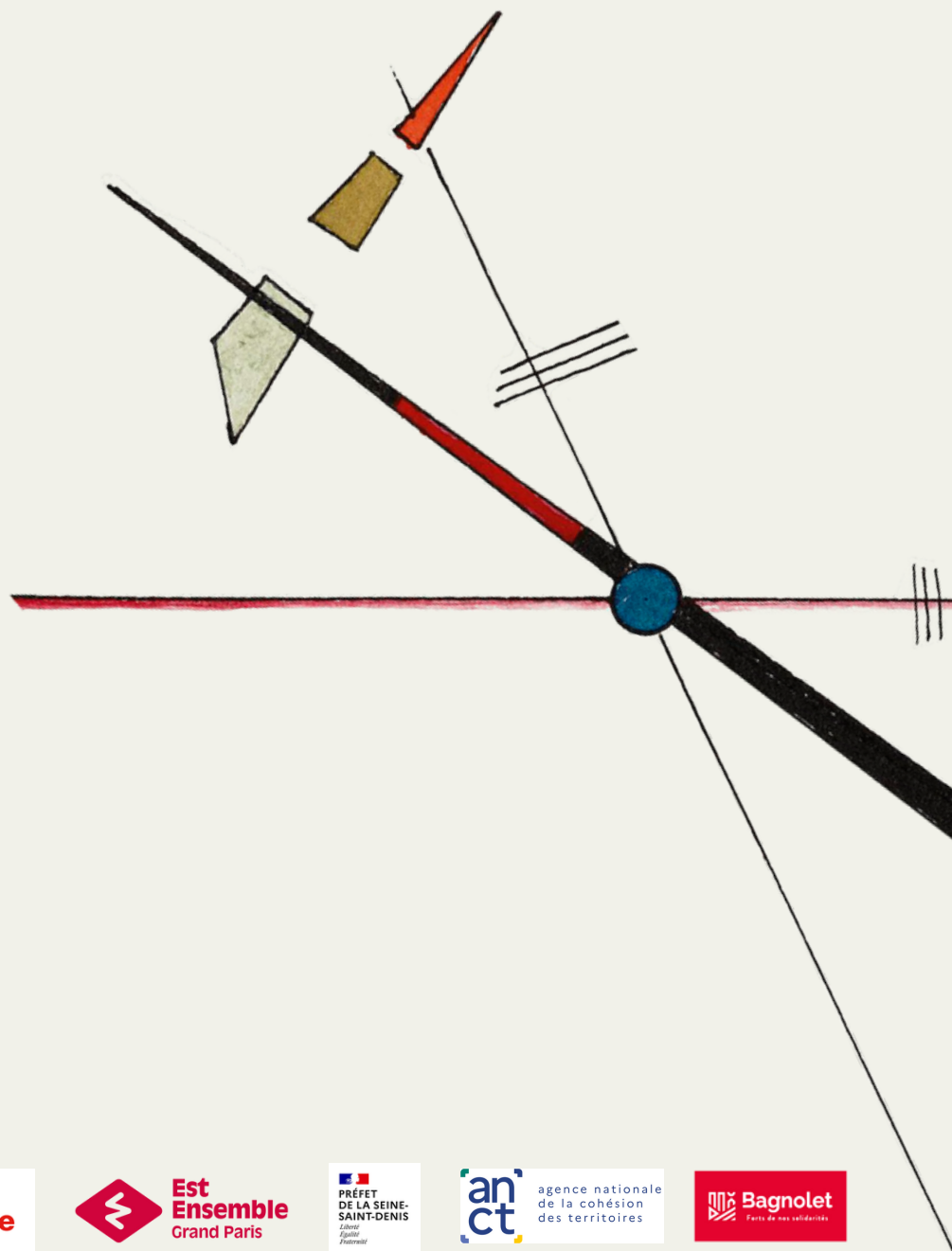
aumilieu.org

hocinealibenali.tumblr.com

artmajeur.com/hocinealibenali

@_aumilieu_

@aux1000lieux



Soutenu par :

